



Vraagprijs  
€ 625.000 k.k.

6

**GALGENBERG**

**RHENEN**



# KENMERKEN

**SOORT WONING:**  
eengezinswoning

**ENERGIELABEL:**  
C

**BOUWJAAR:**  
1978

**WOONOPPERVLAKTE:**  
136 m<sup>2</sup>

**INHOUD:**  
601 m<sup>3</sup>

**PERCELOPPERVLAKE:**  
312 m<sup>2</sup>



# OMSCHRIJVING

In geliefde woonomgeving op loopafstand van het stadscentrum en de bossen gelegen geschakelde VRIJSTAANDE WONING met GARAGE en heerlijke achtertuin.

De woning beschikt over een gezellige woonkamer met haardpartij, ruim eetgedeelte met aansluitend een royale keuken. Op de 1e verdieping zijn 3 slaapkamers, separate toiletruimte en een badkamer. De 2e verdieping heeft nog eens een ruime voorzolder met aansluitend een 4e slaapkamer met magnifiek uitzicht over de Rijn en het Betuwse landschap. Recent zijn rondom de woning een aantal dingen goed "aangepakt" zoals bijvoorbeeld het schilderwerk aan de buitenzijde, loodwerk, voegwerk en dubbele beglazing op de begane grond. De woning staat op zeer korte afstand van alle voorzieningen in het centrum van Rhenen met de leuke winkels, gezellige restaurantjes en het NS-Station.

Een woning op een uitstekende locatie en zeker eentje om er je eigen "stek" van te maken.

Indeling: ontvangsthal met trapopgang naar de 1e verdieping, meterkast, garderobe en toiletruimte. De straatgerichte woonkamer heeft een gezellige haardpartij en met licht niveauverschil is het ruime eetgedeelte bereikbaar met vaste kast. Aansluitend aan het eetgedeelte is de keuken bereikbaar die in een U-opstelling is geplaatst met kunststof werkblad, bovenkasten en inbouwapparatuur zoals een 4-pits gaskooktoestel met afzuigkap, koelkast en vriezer. In de keuken is een moderne airconditioning geplaatst die tevens functioneert als lucht lucht warmtepomp. Deze installatie zorgt voor comfortabel koelen en verwarmen en draagt bij aan een lager gasverbruik.

1e verdieping: overloop met trapopgang naar de 2e verdieping, 3 slaapkamers waarvan er 2 aan de achterzijde zijn gelegen en 1 aan de voorzijde. De slaapkamer aan de voorzijde heeft een groot

nieuw dakraam. De overloop geeft verder toegang tot een separaat toilet en een geheel betegelde badkamer met dubbele wastafel met spiegel, bad en inloopdouche met thermostaatkraan.

2e verdieping: ruime voorzolder met vaste kast voorzien van de CV-opstelling en mechanische ventilatie. Aansluitend is een 4e slaapkamer bereikbaar met dakkapel en fraai uitzicht over het mooie landschap van de Rijn en Uiterwaarden.

Buiten: de voortuin bestaat uit beplanting en heeft parkeervoorzieningen op eigen terrein met carport en toegang tot een ruime garage met aansluitingen voor wasmachine- en droger. De garage heeft een loopdeur naar de achtertuin. Aan de zijkant van de garage is extra ruimte voor het stallen van bijv. een aanhangwagen of (kleine)camper. De achtertuin heeft een terras, gazon en rondom borderbeplanting waardoor het een mooie besloten ligging heeft.

MEER bijzonderheden:

- Bouwjaar 1978;
- Gebruikersoppervlak 135m<sup>2</sup>, inhoud 600m<sup>3</sup>, perceeloppervlak 312m<sup>2</sup>;
- Verwarmd middels CV- combiketel, merk Intergas Combi Compact, bouwjaar 2023;
- Energielabel C;
- Lucht-lucht warmtepomp in de keuken, bouwjaar 2023;
- Buitenschilderwerk, loodwerk, bitumen dak dakkapel 2e verdieping, voegwerk en isolerende beglazing begane grond in 2025 vervangen;
- Vloerverwarmingspomp vervangen in 2023;
- Prachtige ligging op korte afstand van de bossen en centrumvoorzieningen. Daarnaast beschikt de woning over een goede bereikbaarheid richting steden zoals Utrecht, Arnhem en Nijmegen.



'Unieke kans  
om jouw  
nieuwe (t)huis  
te maken!'























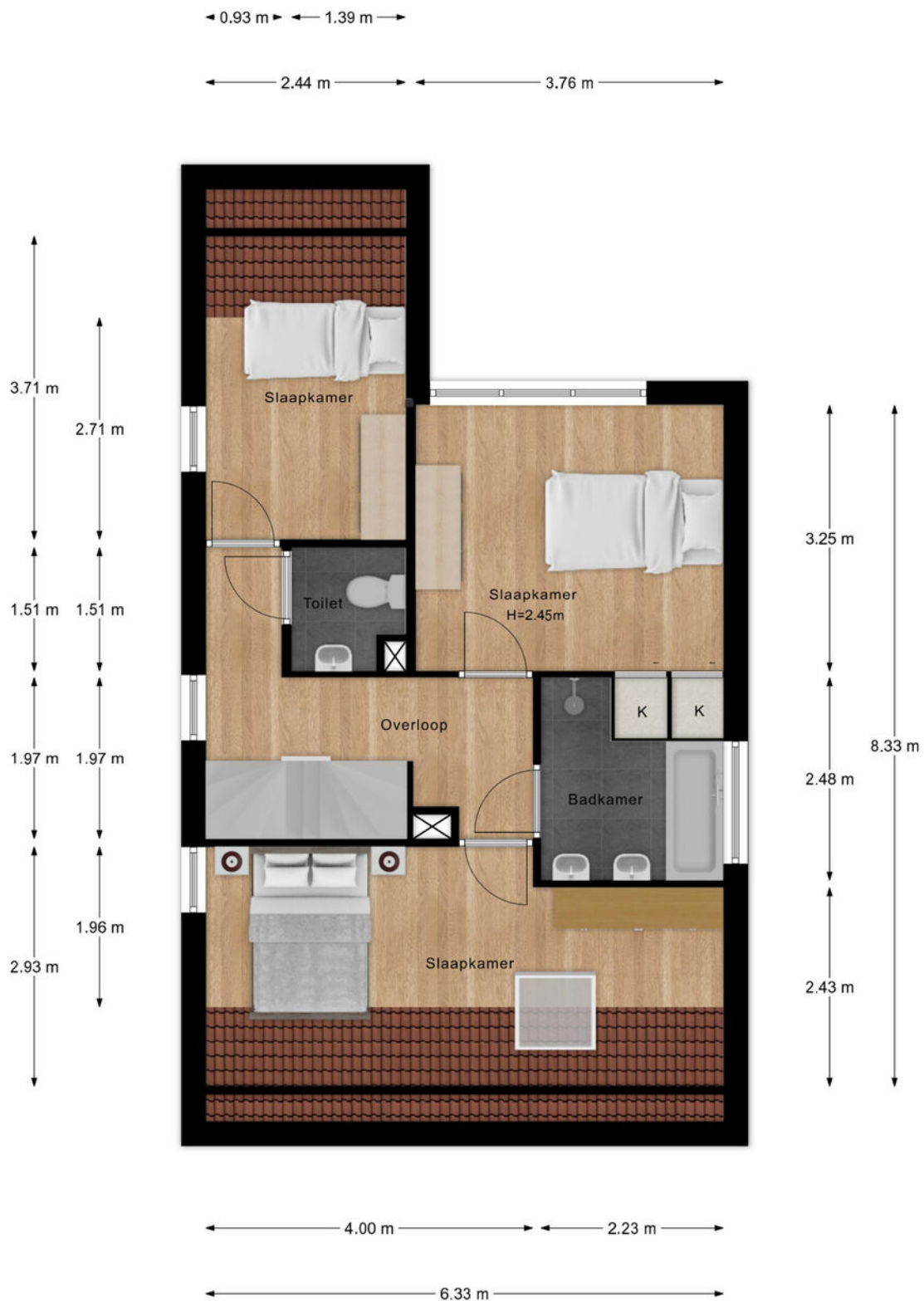


# PLATTEGROND



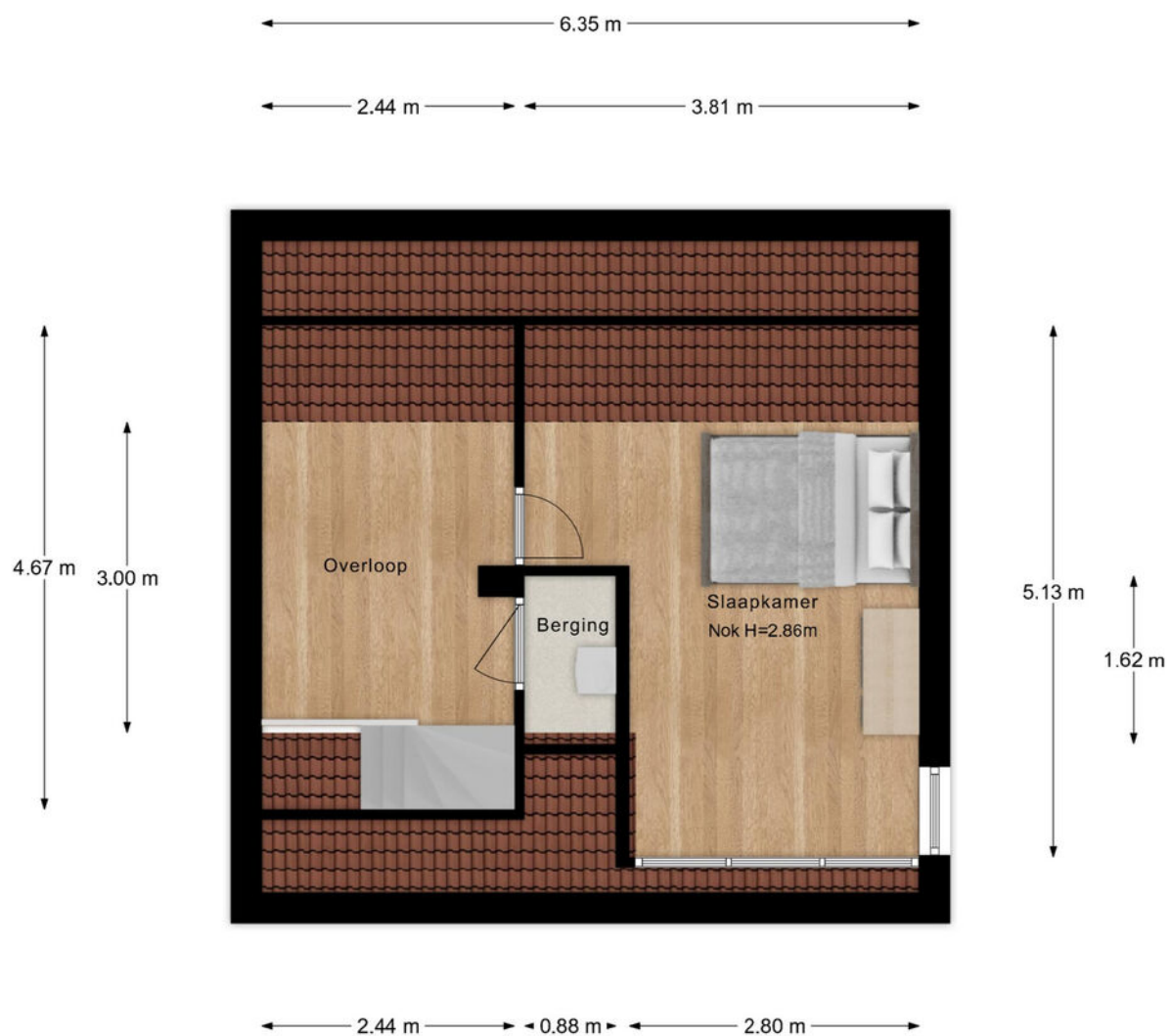
- Vastgoed fotovideo -  
Maatvoering is indicatief ter inzicht. Hieraan kunnen geen rechten ontleend worden.

# PLATTEGROND



- Vastgoed fotovideo -  
Maatvoering is indicatief ter inzicht. Hieraan kunnen geen rechten ontleend worden.

# PLATTEGROND




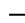



- Vastgoed fotovideo -  
Maatvoering is indicatief ter inzicht. Hieraan kunnen geen rechten ontleend worden.

# KADASTRALE KAART

Kadastrale kaart

Uw referentie: Galgenberg 6

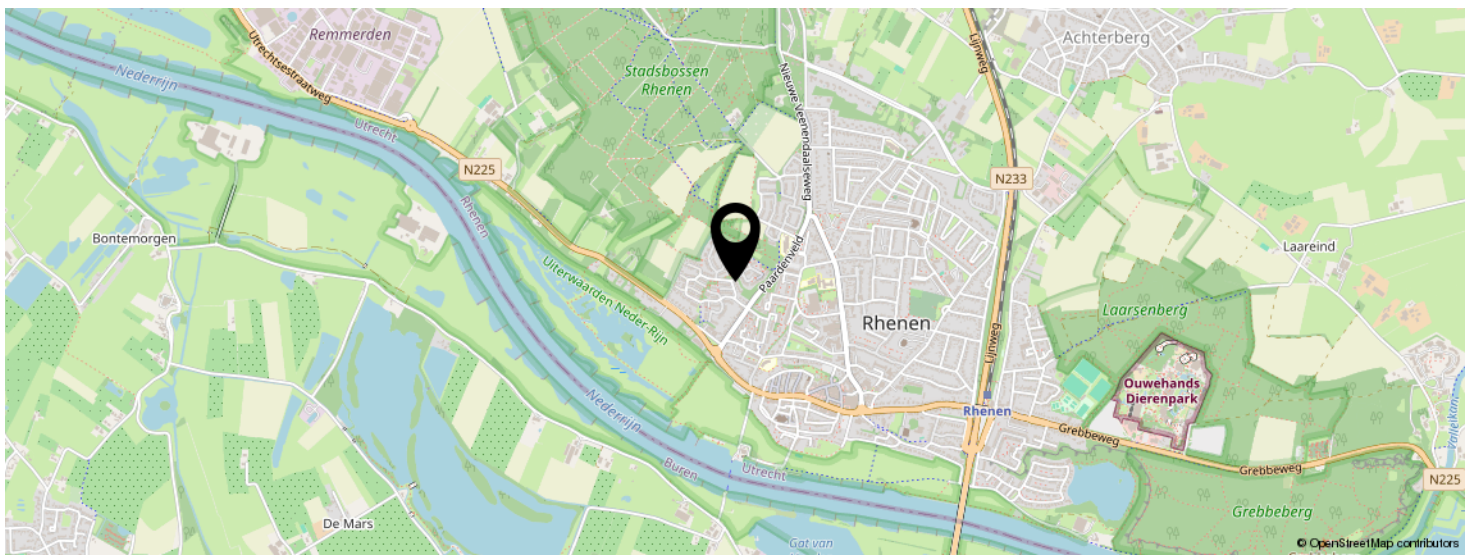
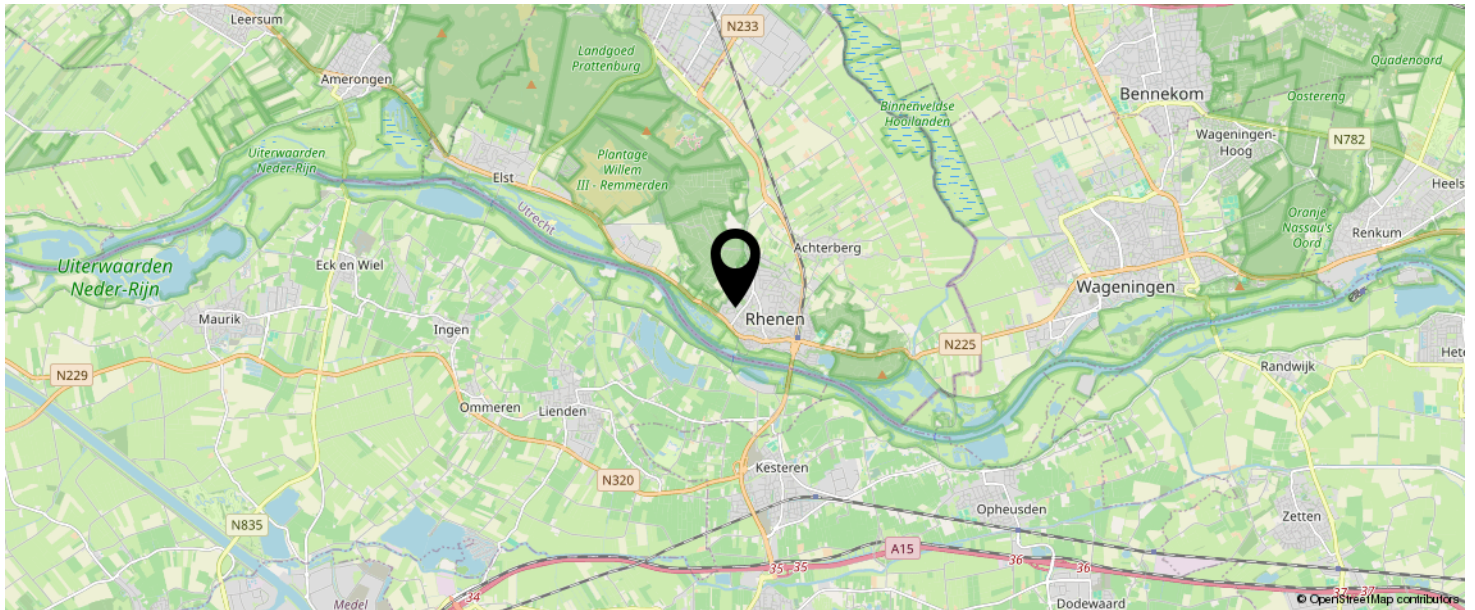


<b>12345</b> 25	Deze kaart is noordgericht Perceelnummer Huisnummer	Schaal 1: 500		
   	Vastgestelde kadastrale grens Voorlopige kadastrale grens Administratieve kadastrale grens Bebouwing	Kadastrale gemeente Rhenen Sectie H Perceel 4794		

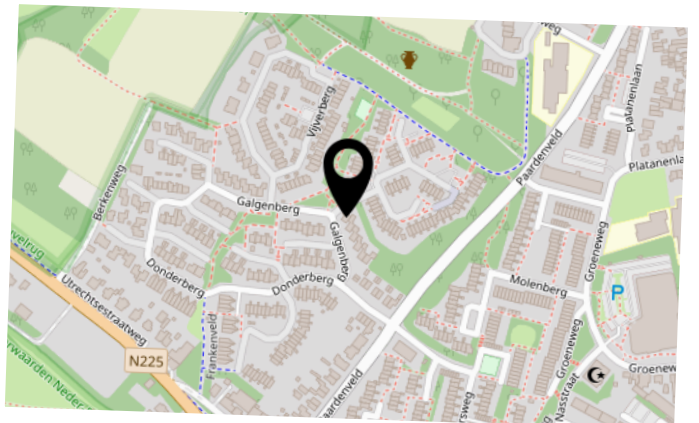
Voor een eensluitend uittreksel, geleverd op 16 maart 2026  
De bewaarder van het kadaster en de openbare registers

Aan dit uittreksel kunnen geen betrouwbare maten worden ontleend.  
De Dienst voor het kadaster en de openbare registers behoudt zich de intellectuele eigendomsrechten voor, waaronder het auteursrecht en het databankenrecht.

# LOCATIE OP DE KAART



**KOM JIJ HIER  
BINNENKORT  
WONEN?**

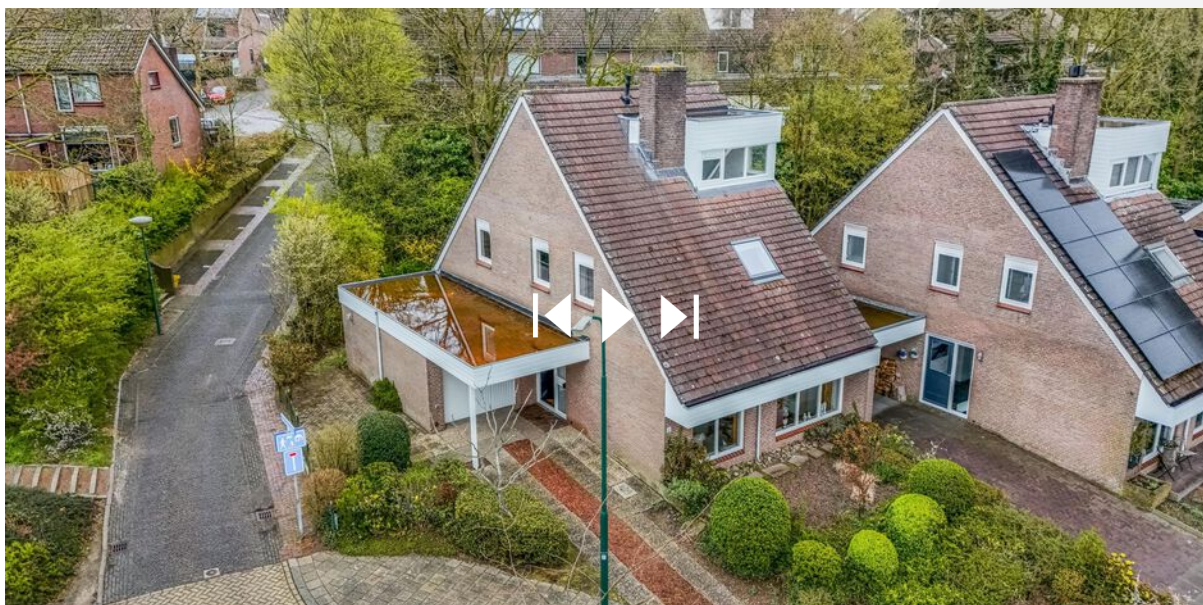


# BEKIJK DEZE WONING ONLINE!

galgenberg6.nl

MEER  MAKELAAR

Galgenberg 6, Rhenen



SCAN DEZE CODE EN BEKIJK  
DE WONING OP JE MOBIEL!



# INTERESSE IN DEZE WONING?



Neem vrijblijvend  
contact met ons op!

## Meer Makelaar

Herenstraat 49

3911 JB, Rhenen

0317-614375

[info@meermakelaar.nu](mailto:info@meermakelaar.nu)

[www.meermakelaar.nu](http://www.meermakelaar.nu)

MEER  MAKELAAR